

APARATAJ DE CAMERA – GAMA ANEMON

Prezentare generala:

Intrerupatoare

Intrerupatoarele casnice comanda iluminatul cu lampi (fluorescente, incandescente, halogene) motoare mici, ventilatoare etc.

Doua intrerupatoare cap scara comanda un consumator din doua puncte diferite.

Intrerupatorul cap cruce / cap scara dublu, impreuna cu cel cap scara comanda un consumator din cel putin trei puncte diferite.

Intrerupatoarele cu revenire comanda sonerii, automate de scara relee cu impulsuri etc.

Intrerupatorul cu revenire pentru jaluzele se utilizeaza pentru comanda motoarelor.

Prize de forta

Sunt utilizate la alimentarea cu energie electrica a urmatoarelor : aparate electrocasnice, motoare monofazate, instalatii de iluminat portabile etc.

Variatoare

Variatorul realizeaza reglajul intensitatii luminioase a unei surse de lumina.

Caracteristici tehnice:

Generale

Tensiune electrica	250 V ca
Frecventa nominala	50 Hz
Conexiune	surub cu clema
Montaj	sub tencuiala (ST)
Grad protectie	IP 20
Culoare aparat	alb, crem, stejar deschis, stejar rosu, stejar inchis, aluminiu
Temperatura	- 30 °C ... + 50 °C
Umiditatea relativă maximă la	+20 °C : 95

Intrerupatoare

Standard	EN 60669-1
Curent maxim	10 A
Anduranta	40000 schimbari de pozitie

Prize forta

Standard	EN 60669-1
Curent maxim	16 A
Anduranta	10000 de conectari

Variatoare cu led

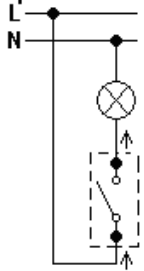
Standard	EN 60669-2-1
Putere	600 W si 1000 W
Anduranta	40000 schimbari de pozitie

Alte precizari:

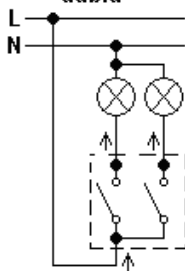
- Pentru imbinarea mai multor aparate se pot folosi rame.
- Rame disponibile: pentru 2, 3, 4, 5 sau 6 aparate.

Scheme electrice

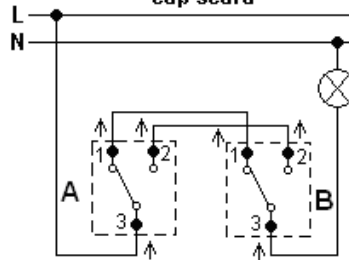
Intrerupator simplu/cu revenire



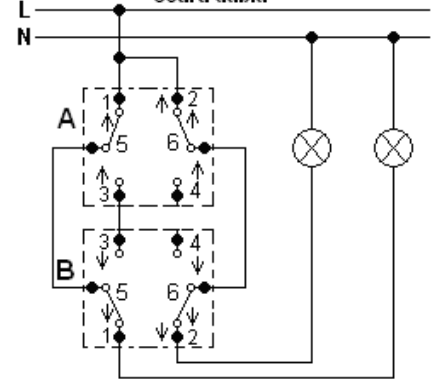
Intrerupator dublu



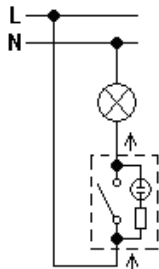
Intrerupator cap scara



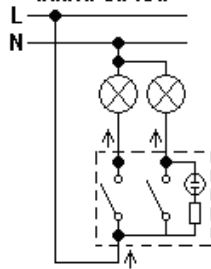
Intrerupator cap scara dublu



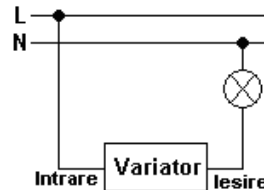
Intrerupator simplu /cu revenire cu led



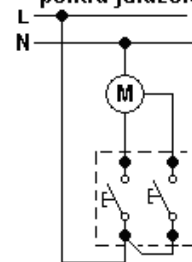
Intrerupator dublu cu led



Variator



Intrerupator cu revenire pentru jaluzele



Nota: Schemele electrice pentru intrerupatoarele cap scara si cap scara dublu se realizeaza cu doua intrerupatoare, A si B.

Instructiuni de montaj:

- Se extrage clapeta cu o surubelnita subtire, introdusa intre buton si carcasa intrerupatorului.
- Conductoarele se conecteaza la bornele intrerupatorului prin strangere suruburilor, conform schemelor.
- Corpul intrerupatorului se introduce in doza si se fixeaza prin strangerea suruburilor ghearelor de prindere.
- Clapeta se fixeaza prin impingere pe intrerupator.

Instructiuni de siguranta si protectie:

- Conexiunile la aparat vor fi realizate de un electrician.
- Electricianul nu va lucra sub tensiune.

Instructiuni de ambalare:

- Pentru identificarea produselor, pe pungă individuală și pe cutia pentru mai multe bucăți se scrie codul și denumirea produsului.

Instructiuni de transport:

- Transportul, manipularea și depozitarea se va face fără deteriorarea ambalajului și a conținutului.
- Deasupra cutiilor nu se așază obiecte grele, deoarece produsele pot fi distruse.
- Cutiile trebuie poziționate, astfel încât în timpul transportului să nu se deplaseze.
- Nu se așază lângă corpuri dure sau ascuțite, care pot distruge produsul în timpul transportului.

Instructiuni de manipulare:

- Se pot așază pe un palet, pentru mutarea mai multor cutii, de către mijloace speciale de manipulare.

Instructiuni de depozitare:

- Spațiul de depozitare trebuie să fie închis, uscat, cu temperaturi cuprinse între -20°C și $+50^{\circ}\text{C}$, fără praf și într-un mediu lipsit de substanțe active chimice.
- Nu este permisă depozitarea pe termen lung, în locuri expuse la acțiunea razelor solare.